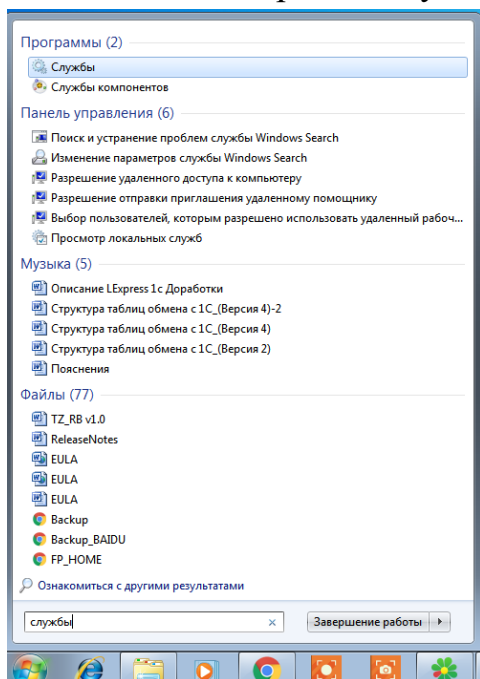
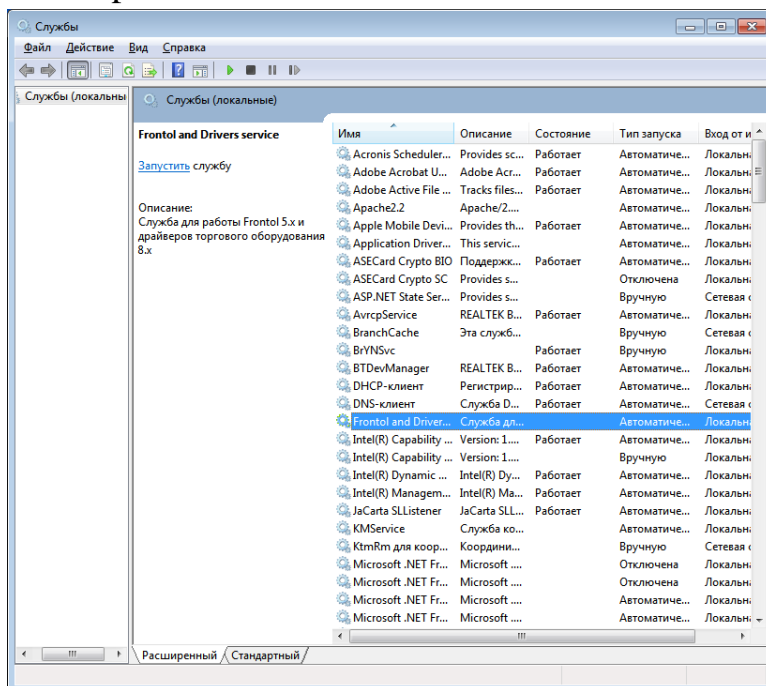


Запуск служб для работы на кассе для системы ЕГАИС

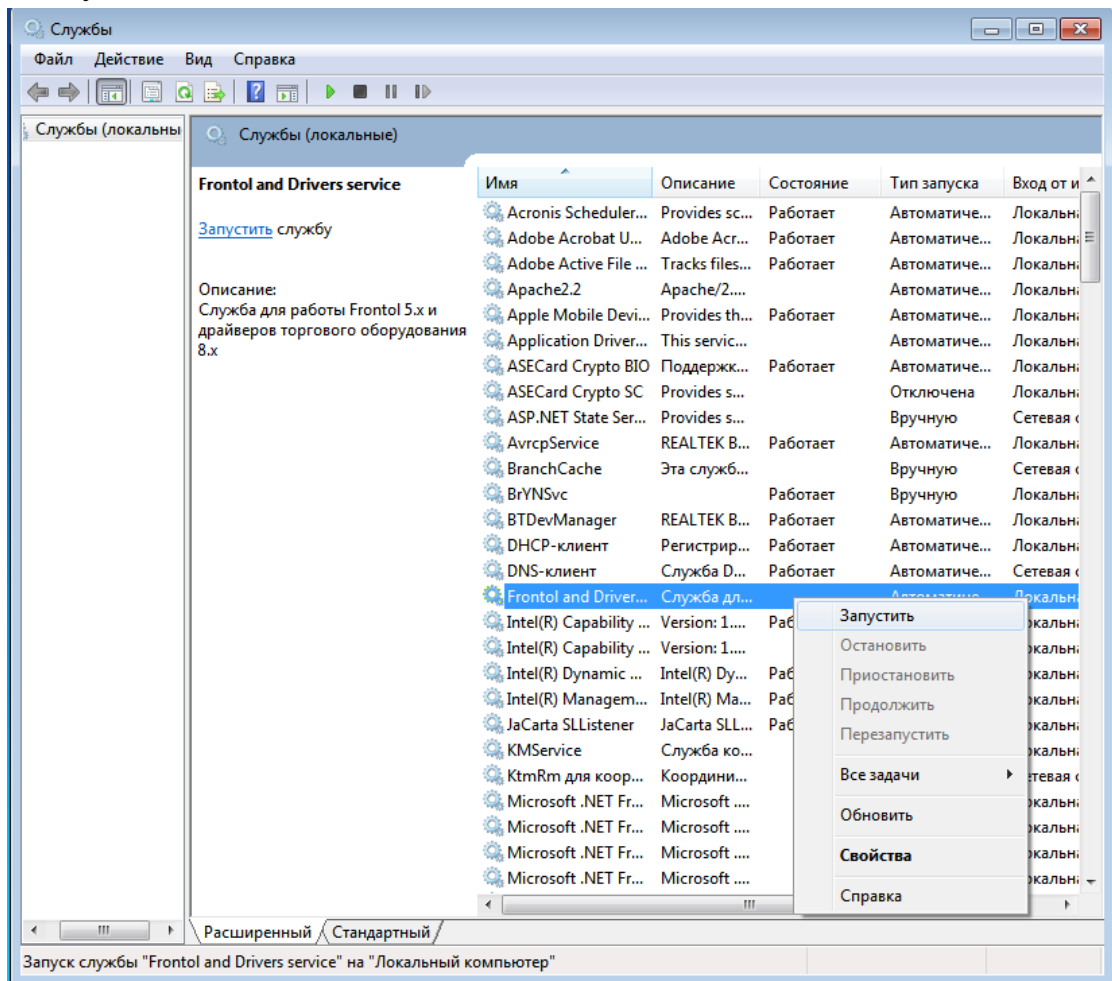
1. Нажимаем кнопку «Пуск», в поле ввода набираем «Службы», ждем пока появится строка «Службы», выбираем ее



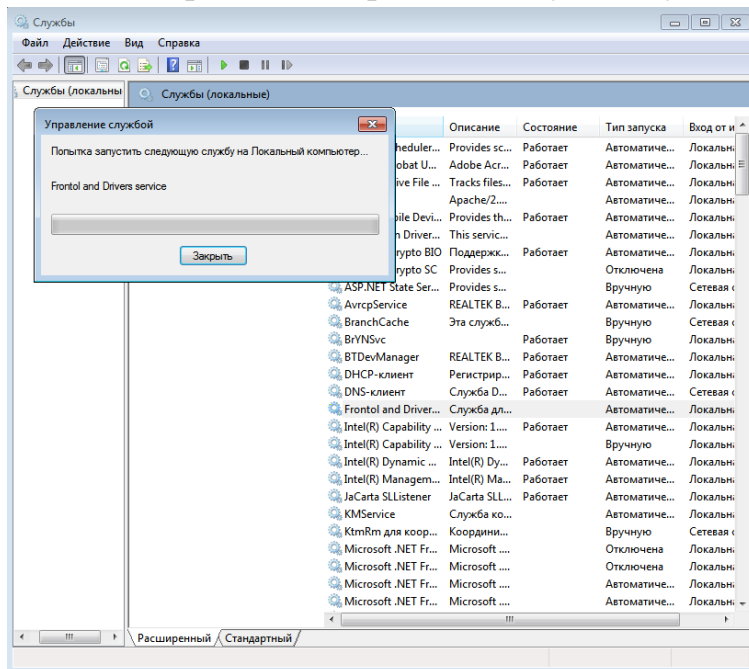
2. Ищем в списке все строки, которые начинаются на «Frontol» и «Transport».



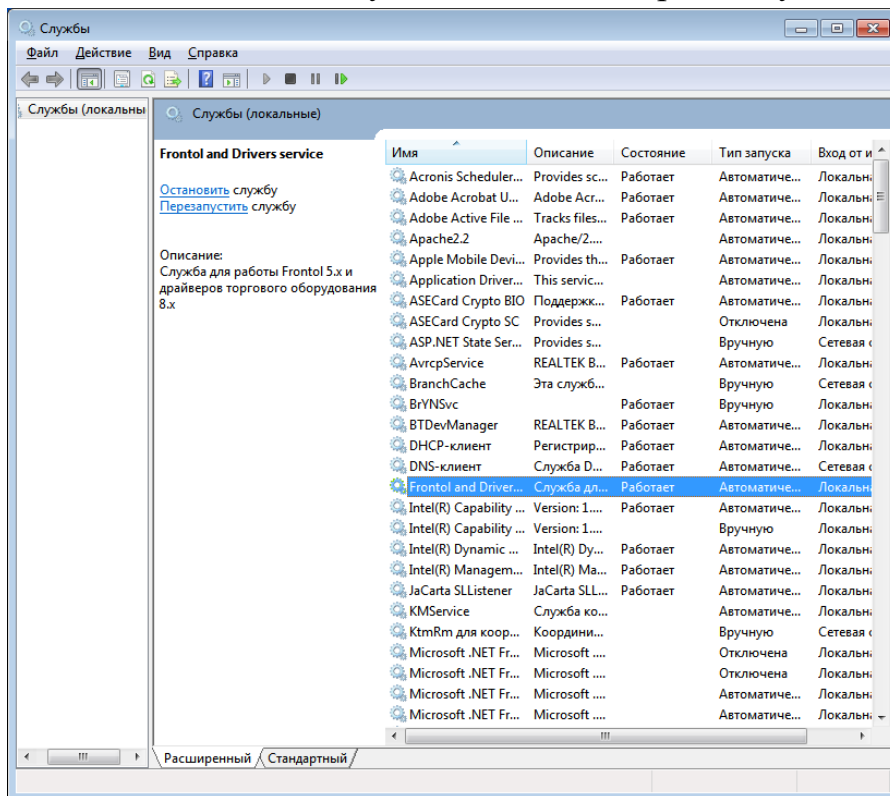
3. Напротив должно везде быть написано «Работает». Если написано «Остановлено» или ничего не написано, то нажимаем 1 раз левой клавишей мышки на службу, потом 1 раз правой, выбираем «Запустить»



4. Ожидаем процесс завершения запуска службы



5. После чего видим статус «Работает» напротив нужной службы



6. Так делаем со всеми службами из п.2